

구동기기 종합카탈로그



KNOCK CYLINDER SERIES 노크 실린더 시리즈 INDEX

복동형 노크 실린더	
사양 및 주문형식	236
실린더경과 스트로크	236
센서 스위치 취부방법	236
내부구조도 및 각 부위의 명칭	237
치수도	238
단동형 노크 실린더	
사양 및 주문형식	240
실린더경과 스트로크	240
실린더 이론추력	240
사용용도 및 적용사례	240
치수도	241
내부구조도 및 각 부위의 명칭	241

SVR10
SVA20
D-sub 커넥터
PKV
PNV
PV PLV
유체제어 밸브
앵글밸브
PCMP□
PCFA
PCFB
K□F
K□FW
PCJQ
PCJT
PCJQ2
PCJS
PCJK
PCGA
PCGB
PCGD
PGT□
PCGJ
PCG3
PCDA
PCDB
KCSS

⚠ 주의 사용하기 전에 부록(前)-P.57의 「안전상의 주의」를 반드시 읽어 주십시오.

SVR10

SVA20

D-sub
커넥터

PKV

PNV

PV PLV

유체제어
밸브

영구밸브

PCMJP

PCFA

PCFB

KDF

KDFW

PCJQ

PCJT

PCJQ2

PCJS

PCJK

PCGA

PCGB

PCGD

PGT

PCGJ

PCG3

PCDA

PCDB

KCSS

단동형 노크 실린더

PCMJPB · PCMJPS

- 초소형의 미니어처 본체로서 슛 스트로크 사용 조건에 적합합니다.
- 패널 마운트 타입 및 인서트 마운트 타입의 취부 방식으로 설치공간이 협소한 조건에서 사용할 수 있습니다.
- 클램퍼 및 이젝터 그리퍼 등의 용도로 적합한 제품입니다.

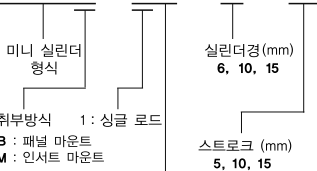
사양

항목	형식	PCMJPB	PCMJPS
작동형식		단동형	
실린더경	mm	6, 10, 15	
사용유체		압축공기	
최고사용압력	MPa	0.7	
최저작동압력	φ6	0.2	
	φ10,15	0.15	
보충 내압력	MPa	0.1	
사용온도범위	°C	-5~+60 (不凍)	
급유		불요	
사용속도범위	mm/sec	50~500	

※센서 스위치를 장착할 수 없습니다.

주문형식

PCMJPB - 15 - 6 - 15



취부방식 1: 싱글 로드
B: 패널 마운트
M: 인서트 마운트

작동방식 및 피스톤 로드 사양

형식	표시기호	작동방식 / 사양
1 0		단동형 / 나사 없음
1 5		단동형 / 수나사 가공



실린더경과 스트로크

실린더경	표준 스트로크 (mm)
φ 6, 10, 15	5, 10, 15

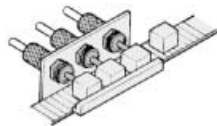
스프링 복귀력

실린더경	(N)	
	압출시 (PUSH SIDE)	인입시 (PULL SIDE)
φ 6	3.92	1.42
φ 10	5.98	2.45
φ 15	10.80	4.41

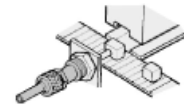
실린더 이론추력

실린더경	작동방식	(N)		
		작동압력 (Mpa)		
φ 6	PUSH	0.3	0.5	0.7
	PULL	4.56	10.2	15.9
φ 10	PUSH	17.6	33.3	49.0
	PULL	2.45	2.45	2.45
φ 15	PUSH	42.2	77.5	113
	PULL	4.41	4.41	4.41

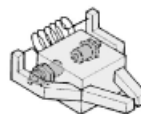
적용(예)



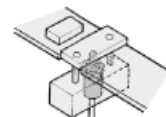
챔버



이젝터



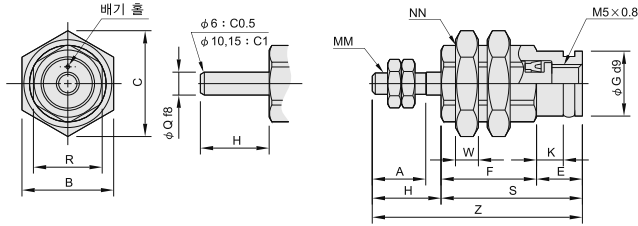
그리퍼



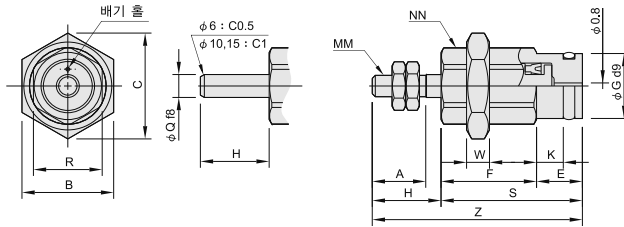
스트퍼

치수도 (mm)

패널 마운트 타입 PCMJPB

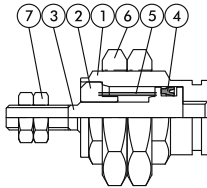


인서트 마운트 타입 PCMJPS

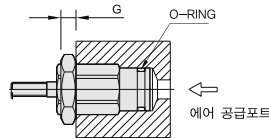


기호 실린더경	A	B	C	E	F			G	H	K	MM	NN	Q	R	S			W	Z			PCMJPB PCMJPS 중량(g)	
					5st	10st	15st								5st	10st	15st		5st	10st	15st		
6	7	12	13.9	6	12.5	19.5	26.5	8.5	9	3.5	M3×0.5	M10×1.0	3	9	18.5	25.5	32.5	3	27.5	34.5	41.5	15.8	14.6
10	10	19	22	6	14.5	21	28	12	12	3.5	M4×0.7	M15×1.5	5	13	20.5	27	34	4	32.5	39	46	37.4	32.6
15	12	27	31	7	16.5	22.5	29	19	14	4.2	M5×0.8	M22×1.5	6	20	23.5	29.5	36	5	37.5	43.5	50	90.6	81.2

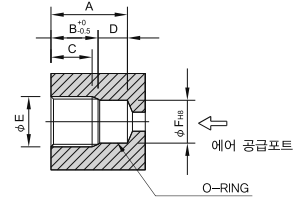
내부구조도



인서트 마운트



인서트 마운트 취부홀 치수도



각 부위의 명칭 및 주요 부위의 재질

No.	명칭	재질		
		6	10	16
1	본체	황동		
2	커버	황동		
3	피스톤 로드	스테인리스강		
4	피스톤 패킹	합성고무(NBR)		
5	스프링	SWP		
6	본체 마운트 너트	황동		
7	로드 마운트 너트	황동	카본 스틸	

실린더경	기호 스토포크	A	B	C	D	E	F	G
		6	5	16	12.5	10	3.5	M10×1.0
10	23	19.5	17					
15	30	26.5	24					
10	5	17	13.5	10.5	3.5	M15×1.5	12	4
	10	23.5	20	17				
	15	30.5	27	24				
15	5	19	14.5	11.5	4.5	M22×1.5	19	5
	10	25	20.5	17.5				
	15	31.5	27	24				

SVR10

SVA20

D-sub
커넥터

PKV

PNV

PV PLV

유체제어
밸브

앵글밸브

PCM□

PCFA

PCFB

K□F

K□FW

PCJQ

PCJT

PCJQ2

PCJS

PCJK

PCGA

PCGB

PCGD

PGT□

PCGJ

PCG3

PCDA

PCDB

KCSS